



Residenz
Wittelsbacherhöhe

pro  *seniore*

Pro Seniore:
Immer mehr

D

Das niederbayerische Straubing liegt inmitten des fruchtbaren Gäubodens, einer wasserreichen Auenlandschaft. Die malerische Stadt rechts der Donau blickt nicht nur auf eine interessante Geschichte zurück, sondern wird auch von vielen Kulturdenkmälern eingerahmt, wie zum Beispiel dem im 14. Jahrhundert begonnenen, 68 Meter hohen, gotischen Stadtturm, der als Wahrzeichen Straubings gilt.

Zu den Sehenswürdigkeiten der reizvollen Stadt zählt der mittelalterliche Stadtplatz, der nur ein paar Minuten von unserer Residenz entfernt ist. Aber auch die prächtigen, spätgotischen Häuserfassaden, die spätbarocke Asamkirche, der weltberühmte Römerschatz im Gäubodenmuseum sowie der wunderschön angelegte Tiergarten sind einen Besuch wert.

Unsere Pro Seniore Residenz Wittelsbacherhöhe befindet sich am Rande der Innenstadt in einem ruhigen Wohngebiet. Der Stadtkern ist bequem zu Fuß oder mit dem Bus zu erreichen. Eine Haltestelle befindet sich direkt gegenüber der Residenz. Auch Geschäfte des täglichen Bedarfs liegen in unmittelbarer Nähe. Direkt hinter der Residenz führt ein Spazierweg zum Allachbach. Zudem ist das städtische Hallen- und Freibad fußläufig bequem erreichbar.

Kurzum: Die Residenz besticht durch ihre **zentrale, aber dennoch ruhige Lage im Grünen** und bietet ihren Bewohnern umfangreichen Komfort und besten Service.

Mehr als gewohnt



Unsere Residenz

Ein freundliches und ansprechendes Gebäude mit zahlreichen Annehmlichkeiten – das ist unsere Pro Seniore Residenz Wittelsbacherhöhe. Wenn Sie ein **großzügiges und komfortables Ambiente**, verbunden mit einer herzlichen Atmosphäre bevorzugen, dann sind Sie bei uns genau richtig. Hier werden Sie sich wohlfühlen!

Im Grünen

Der **große Residenzgarten** lädt mit seiner schönen Bepflanzung, verschiedenen Sitzmöglichkeiten und einem gemütlichen Spazierweg Bewohner und Besucher zum gemeinschaftlichen Verweilen und Plauschen an der frischen Luft ein. Beliebt sind zudem unser kleiner Innenhof und der Residenzgarten mit Rasenfläche. Eben mehr Erholung draußen!

Herzlich willkommen

In unserer Verwaltung heißt man Sie immer herzlich willkommen. Sie ist von montags bis freitags für unsere Bewohner und alle Gäste besetzt.

Hier finden Sie immer ein offenes Ohr und einen guten Rat. Sie können unseren Post-service ebenso in Anspruch nehmen, wie Termine vereinbaren, Behördengänge und Besorgungen in Auftrag geben oder auch ein Taxi bestellen.

Einladung zum Verweilen

Ein willkommener Treffpunkt ist die gemütliche, gut ausgestattete **Bibliothek** – ideal zum Schmökern und Entspannen. Dort gibt es ein hochwertiges Lesegerät, so dass auch Bewohner mit Sehproblemen Bücher und Zeitschriften lesen können. Der Raum kann auch für private Feiern genutzt werden. Sehr beliebt ist zudem der ansprechende Eingangsbereich mit gemütlicher Kaffee-Ecke. Der Snoezelenraum steht allen Bewohnern zur Entspannung zur Verfügung. In der schön eingerichteten Therapieküche haben interessierte Bewohner die Möglichkeit, gemeinsam mit dem SKD-Team zu kochen, zu backen oder zum Beispiel Marmelade zuzubereiten.



Wohnen und Wohlfühlen

Ihre Ansprüche?

Sie wissen selbst: Mit den Jahren ändern sich die Ansprüche und die Bedürfnisse. Sie möchten Ihren eigenen Hausstand weiterführen und doch ab und zu Hilfe in Anspruch nehmen? Sie möchten gerne in angenehmer Gesellschaft wohnen und Ihr Leben aktiv gestalten?

Dann ist das **Betreute Wohnen** in unserer Residenz Wittelsbacherhöhe genau das Richtige für Sie. Wir bieten Ihnen mehr Komfort und Service bei mehr Sicherheit. Hier finden Sie ein **gemütliches und sicheres Zuhause**, in dem Sie Ihr Leben in Ruhe genießen können.

Unsere Apartments

In unserem Apartmentbereich wohnen Sie in einem der 11 hellen Ein-Zimmer-Apartments mit einer Größe von 25 qm – natürlich mit seniorengerechtem Bad inklusive Dusche und WC. In den Apartments sind Anschlüsse für den Einbau einer Kochnische oder Küchenzeile vorhanden. Einige Zimmer verfügen über Balkon oder Terrasse.

Mehr Unabhängigkeit

Wie Sie Ihr neues Zuhause einrichten, das entscheiden natürlich Sie selbst. Bringen Sie Ihre Erinnerungstücke doch einfach mit. Sollten Sie einen „vierbeinigen Weggefährten“ haben, so findet auch er – nach Absprache mit der Residenzleitung – bei uns sein neues Zuhause.

Und wenn Sie einmal keine Lust haben, selbst zu kochen – genießen Sie einfach ein Menü in Gesellschaft oder im Apartment von unserer hauseigenen Küche.

Ihre Unabhängigkeit und Selbstständigkeit werden bei uns ganz groß geschrieben.

Mehr Sicherheit

Unser **24-h-Notrufsystem** sorgt in jeder Wohnung für Ihre Sicherheit – rund um die Uhr und an jedem Tag im Jahr. So erhalten Sie schnell Hilfe, wenn sie gebraucht wird. Auf Wunsch steht Ihnen auch ein ambulanter Dienst für Ihre pflegerische Versorgung zur Seite.



Mehr Service und Komfort

In unserem Betreuten Wohnen erwarten Sie individueller und angenehmer Komfort. Den Alltag unserer Bewohner erleichtern wir mit unserem **lückenlosen Service**. Gerne übernehmen wir Reinigungsarbeiten, Wäsche- und Bügelservice, Hausmeister- und Handwerkerdienste. Selbstverständlich leisten wir auch beim Einkaufen oder bei behördlichen Angelegenheiten Hilfestellung. So bleibt Ihnen mehr Zeit für das Wesentliche!

Wohnen und Wohlfühlen



Ansprechendes Ambiente

Die Ausstattung des Apartmentbereichs ist großzügig ausgerichtet. Neben liebevoll dekorierten Aufenthaltsbereichen und einem einladenden Foyer bieten wir Ihnen sowohl einen eigenen Gymnastikraum als auch einen Friseur-Salon.

Probewohnen

Der Umzug in eine Seniorenresidenz bringt viele Vorteile in Sachen Komfort und Bequemlichkeit und ist dennoch ein gewichtiger Schritt, der wohl überlegt sein will. Um Ihnen die Entscheidung zu erleichtern, **probieren Sie das Wohnen** bei uns einfach **aus**. Sie ziehen für eine gewisse Zeit in eines unserer Apartments ein. Danach entscheiden Sie, ob wir zueinander passen und Sie hier „richtig“ einziehen wollen.

Urlaubswohnen

Sie brauchen als Pfleger eine kurze Auszeit, um zu neuen Kräften zu kommen und möchten Ihren pflegebedürftigen Angehörigen gut betreut wissen? Sie sind selbst pflegebedürftig und möchten sich einfach mal in schöner Umgebung so richtig erholen? Für beide Fälle heißt die Lösung: Urlaubswohnen in der Pro Seniore Residenz Wittelsbacherhöhe – **für beste Erholung**.

Pflegewohnen

Wenn Ihnen das Anziehen zunehmend schwerer fällt oder Sie regelmäßig Injektionen oder einen täglichen Verbandswechsel benötigen – wir unterstützen Sie bei der Vermittlung eines ambulanten Pflegedienstes. Er leistet in Ihrem Apartment die Grund- und Behandlungspflege und ermöglicht Ihnen, mit Pflegegrad auch weiter in Ihren eigenen vier Wänden zu wohnen.

Und falls Sie irgendwann doch mehr Unterstützung brauchen, wechseln Sie einfach in eines unserer gemütlichen Pflegezimmer. So bleiben Sie in Ihrer gewohnten Umgebung und müssen sich nicht einmal wesentlich umgewöhnen.



Betreutes Wohnen – Unsere Inklusivleistungen im Überblick

- Ein-Zimmer-Apartment, teilweise mit Balkon oder Terrasse
- seniorengerechtes Bad
- Anschlüsse für Küchenzeile vorhanden
- 24-h-Notrufsystem
- Nebenkosten inkl. Strom, Wasser, Heizung, Grundsteuer, Abfallgebühren sowie Gebäude- und Haftpflichtversicherung der Gebäude, Instandhaltung, Reinigung und Mitbenutzung der Gemeinschaftsräume und Außenanlagen
- Hilfestellung bei behördlichen Angelegenheiten
- Fensterreinigung
- Vermittlung von Serviceleistungen
- Organisation und Durchführung eines abwechslungsreichen Freizeit- und Betreuungsangebotes

Mehr Leistung – mehr Individualität



Ihre Ansprüche?

Sie oder einer Ihrer Lieben möchten in einer Gemeinschaft wohnen, in der rund um die Uhr jemand zur Stelle ist, in der **kompetente Pflege** mit Herz geboten wird? Dann ist ein Pflegezimmer bei uns genau das Richtige. Erfahren Sie hier alles über Ihre Möglichkeiten, Ihr Leben trotz Pflegebedarf nach Ihren Vorstellungen zu gestalten: Unsere Pflegezimmer bieten Pflegebedürftigen ein Zuhause, in dem Lebensqualität an erster Stelle steht.

Unsere Pflegezimmer

Unsere Residenz verfügt über insgesamt 238 Pflegeplätze in geräumigen, hellen und gemütlichen Einzel- und Doppelzimmern – natürlich alle mit seniorengerechtem Bad und überwiegend mit Balkon bzw. Terrasse. Selbstverständlich sind auch Radio-, TV-, Telefon- und Kabelanschlüsse vorhanden. Die Zimmer sind mit ansprechenden Möbeln teilmöbliert, so bleibt noch genügend Raum für Ihre eigenen Möbel oder Erinnerungstücke.

Mehr Individualität

Wir unterstützen unsere Bewohner mit einer aktivierenden Pflege, die ganz **auf den einzelnen Menschen abgestimmt** ist – mit allem, was dazu gehört. Ausgehend von den Anforderungen und Bedürfnissen jedes einzelnen Bewohners werden entsprechende Maßnahmenpläne erarbeitet und Ziele definiert, auf die wir dann gemeinsam hinarbeiten. Gemäß des Bedarfs an Pflege und der individuellen Möglichkeiten wird mit den Bewohnern aktiv gearbeitet.

Mehr Service

Für Menschen mit Pflegebedarf ist der ganz normale Alltag oftmals anstrengend genug. Deshalb kümmern wir uns mit unserem **lückenlosen Service** um die alltäglichen Dinge wie Waschen, Putzen oder Kochen. Für Sie als Bewohner bedeutet dies, dass Sie z.B. die Mahlzeiten in aller Ruhe genießen und Ihre Freizeit aktiv und individuell gestalten können.



Mehr Leistung – mehr Individualität

Pflege von an Demenz erkrankten Bewohnern

Unsere Pro Seniore Residenz Wittelsbacherhöhe bietet spezielle Pflege für an Demenz erkrankte Bewohner. Wir betreuen Menschen mit leichter bis schwerer Demenz höchst individuell. Es gilt, den Erkrankten soweit wie möglich zu **fördern**, den Krankheitsverlauf zu verzögern und die Angehörigen zu **entlasten**. Neben einer vertrauten, gleich bleibenden und verlässlichen Umgebung sind konstante, einfühlsame Bezugspersonen wichtig.

Geschlossener behütender Bereich

Personen mit mittelschwerer bis schwerer Demenz verlieren ihre Selbstversorgungsfähigkeit und haben einen starken Bewegungsdrang. Dieser birgt große Gefahren, da auch der Orientierungssinn fehlt. Unser geschlossener behütender Bereich ist zwar nach außen hin geschlossen, bietet aber im Innen- und Außenbereich genügend Bewegungsfreiheit, so dass sich unsere Bewohner rundum wohlfühlen und es ihnen an nichts fehlt. Selbstverständlich können die Bewohner den Bereich mit Ihren Angehörigen oder dem Betreuer verlassen, zum Beispiel für einen Spaziergang.

Pflege auf Zeit

In der **Kurzzeitpflege** betreuen wir pflegebedürftige Menschen für einen begrenzten Zeitraum rund um die Uhr und kümmern uns liebevoll und kompetent um sie. Dies kann z. B. nach einem Krankenhausaufenthalt oder als Nachsorge notwendig sein.

Und wenn ihre pflegenden Angehörigen einmal selbst erkrankt sind oder einfach mal durchatmen und neue Kräfte sammeln müssen, gibt es die **Verhinderungspflege**, die der Pflegeperson eine „Freizeit“ ermöglicht.

Unsere Gäste sind komplett in unsere Lebensgemeinschaft integriert und werden von uns liebevoll sowie professionell gepflegt und betreut.

Ein gutes und sicheres Gefühl für alle.

Vital-Pflege

Ist Ihr Reha- oder Krankenhausaufenthalt schon vorbei und Sie sind noch nicht wieder komplett auf den Beinen? Dann kümmern wir uns gerne so lange um Sie, bis Sie wieder nach Hause zurückkehren können.

Wir bieten **aktivierende und mobilisierende pflegerische Betreuung** sowie ein individuelles, ärztlich verordnetes therapeutisches Programm.

Pflege – Unsere Inklusivleistungen im Überblick

- Wohnen im Einzel- oder Doppelzimmer
- Vollverpflegung mit Frühstück, Mittagessen, Nachmittagskaffee und Abendessen – jeweils inkl. Getränke, Zwischen- und Nacht Mahlzeiten bei Bedarf
- fachlich kompetente Pflege nach medizinisch-pflegerischen Standards
- Wäscheservice inkl. Überlassen und Waschen der Handtücher und Bettwäsche
- Reinigungs- und Hauswirtschaftsdienste
- Hilfestellung bei behördlichen Angelegenheiten
- vielfältiges Beschäftigungs- und Freizeitangebot
- soziale Betreuung und allgemeine Beratung
- 24-h-Notruf

Unsere Therapieangebote

- Beschäftigungstherapie (z.B. gemeinsames Basteln, Sitzgymnastik, Sturzprophylaxe)
- Logopädie, Ergo- und Physiotherapie
- Seelsorge
- tagesstrukturierte Betreuung
- Training von Alltagsfähigkeiten
- Gedächtnis- und Orientierungstraining
- tiergestützte Therapie
- Snoezelen



Mehr Zeit für Vergnügen



Endlich mehr erleben

Wir laden Sie ein, bei uns und mit uns mehr zu erleben. Unsere Residenz bietet Ihnen viele abwechslungsreiche und interessante Veranstaltungen und Aktivitäten – und das an jedem Tag der Woche. Da ist sicher für jeden etwas dabei. Und wir wünschen schon mal „Viel Vergnügen!“

Schöne Draußenzeit

Erfreuen Sie sich bei einem kleinen Spaziergang an unserer **schön angelegten** Gartenanlage. Genießen Sie einen Plausch in unserem Pavillon. Lassen Sie die Seele baumeln, wenn Sie auf einer gemütlichen Sitzbank die herrlich blühenden Blumen und Bäume betrachten. Ob Spaziergang, Plausch oder Ruhe, bei uns werden Sie draußen sicherlich viel Vergnügen haben. Zudem steht Ihnen ein schöner Garten mit Rasenfläche und Sitzmöglichkeiten zur Verfügung.

Selbstverständlich stehen bei uns auch Ausflüge auf dem Programm – das bringt immer viel Spaß und ist eine Bereicherung für alle.

Abwechslungsreiche Drinnenzeit

Konzerte, Ausflüge oder sonstige Veranstaltungen – in unseren Veranstaltungsräumen ist immer etwas los.

Ob Sie sich gestalterisch bei unseren Kreativangeboten ausleben, sich musikalisch in unserer Musikgruppe betätigen oder ob Sie sich in der Gymnastikgruppe bewegen möchten, in unserem **Wochenprogramm** findet sich bestimmt etwas Passendes für Sie.

Zusätzlich sorgen unsere Feste und Geburtstagsfeiern für viele fröhliche Stunden und ein herzliches Miteinander.

Beliebte Treffpunkte

Beliebt ist in unserer Residenz der ansprechende Eingangsbereich mit gemütlicher Kaffee-Ecke – ideal für ein kleines Gespräch zwischendurch. Ein wunderbares Refugium ist die hervorragend ausgestattete, gemütliche Bibliothek. Hier kann man sich in Bücher oder Zeitschriften vertiefen, sich einfach zurückziehen oder mit anderen gemeinsam Gesellschaftsspiele spielen. Selbstverständlich sind die **Aufenthaltsbereiche und Flure der Wohnbereiche** liebevoll gestaltet, so dass sich auch hier die Möglichkeit für einen kleinen Plausch eröffnet. Wer's besinnlich mag, der kann regelmäßig an **Gottesdiensten** teilnehmen. Und sollte es mal einen Grund zum Feiern mit der Familie oder Freunden geben, so stellen wir Ihnen hierfür gerne unsere Räumlichkeiten zur Verfügung.

Mehr Zeit für sich

Gut für Körper und Geist

Unsere Gymnastik-, Sport- und Gesundheitsangebote stärken Herz und Kreislauf, sorgen für gute Laune und halten fit. Schließlich heißt es zu Recht: „Mens sana in corpore sano“ – ein gesunder Geist in einem gesunden Körper.

Mehr Bewegung

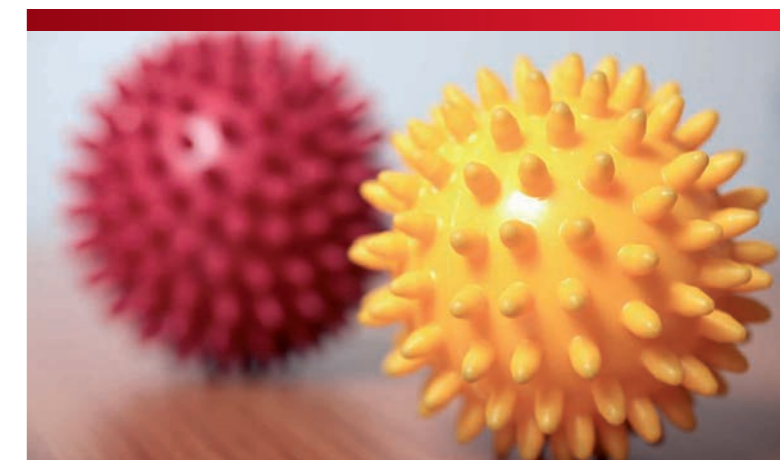
„Wer rastet, der rostet“, so sagt der Volksmund. Doch gegen das Rasten haben wir ein gutes Rezept. Ob Ergotherapie, Physiotherapie, Gelenk- oder Gymnastikübungen – die Teilnahme an unseren Fitnessangeboten mobilisiert ungeahnte Kräfte. Dazu gehört natürlich auch Muskel- und Kraftaufbautraining in unserem Fitnessraum.

Selbstverständlich werden alle unsere **Betreuungs- und Therapieangebote** in Zusammenarbeit mit den zuständigen Haus- und Fachärzten, Therapeuten und mit Ihnen zusammengestellt. Individuell und förderlich für Ihr persönliches Wohlbefinden.

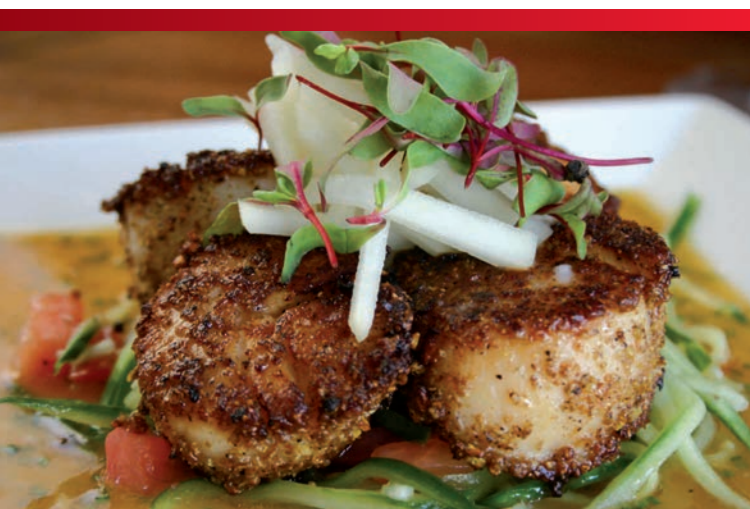


Mehr Wohlbefinden

Und haben Sie mal keine Lust auf Gymnastik oder Bewegung, dann sorgt alternativ eine **wohltuende Massage** für Erholung. Ein Besuch im Friseursalon oder bei der Maniküre bzw. Pediküre gibt dann das gute Gefühl, etwas für sich getan zu haben.



Mehr Genuss – jeden Tag



Was dürfen wir Ihnen heute servieren?

Sowohl beim Frühstück als auch beim Abendessen haben Sie die freie Auswahl und mittags können Sie zwischen zwei leckeren Menüs wählen. Unsere **hauseigene Küche** sorgt für einen abwechslungsreichen Speiseplan, stets mit frischen Zutaten. Dabei stehen regelmäßig regionale Spezialitäten auf der Karte.

Gerne geht die Küche auf **spezielle Wünsche** hinsichtlich Schonkost oder Diätküche ein und selbstverständlich gibt es auch vegetarische Speisen. Einfach immer lecker!

Wo dürfen wir zu Tisch bitten?

Wo Sie essen – das bestimmen Sie selbst. Im **Pflegebereich** servieren wir Ihnen gerne das gewünschte Menü in den Speiseräumen der einzelnen Wohnbereiche, denn in Gemeinschaft essen macht oft mehr Spaß. Und sollten Sie mal keine Lust auf Gesellschaft haben, dann essen Sie auf Ihrem Zimmer.

Im Rahmen des Betreuten Wohnens können Sie wählen zwischen einem Besuch im Speiseraum des Wohnbereichs oder Sie kochen einfach selbst.

Selber kochen – können Sie, müssen aber nicht

Im **Apartmentbereich** gilt: Ob Selbstversorgung, Vollpension, Monatsabo für Frühstück, Mittag- oder Abendessen – entscheiden Sie frei nach Ihrem Gusto. Auch zu einem Spontanbesuch im Speiseraum des Wohnbereichs sind Sie immer herzlich willkommen. Bringen Sie doch Gäste einfach mit und lassen Sie sich gemeinsam verwöhnen!

Mehr Leistung im Überblick

Unser Haus:

Umgebung und Ausstattung

- am Rande der Innenstadt in einem ruhigen Wohngebiet gelegen
- Geschäfte des täglichen Bedarfs und Bushaltestelle in unmittelbarer Nähe
- freundliches Gebäude mit schön angelegtem großen und bepflanztem Garten sowie einem gemütlichen Innenhof
- ansprechender Eingangsbereich mit gemütlicher Kaffee-Ecke und Snack-automat
- Bibliothek mit großem Literaturbestand
- Snoezelen-Raum
- Veranstaltungsräume
- Therapieküche
- Räumlichkeiten für private Feiern
- Gäste- und Bewohnerparkplatz

Pflegebereich

- 238 Plätze (vollstationär), Einzel- und Doppelzimmer, teilweise mit Balkon oder Terrasse
- Zimmer mit Dusche/Bad und WC, Radio-/TV-, Kabel- und Telefonanschlüssen und 24-h-Notruf
- Kurz- und Langzeitpflege, Vital-Pflege, Verhinderungspflege, Tagespflege
- Wohnbereiche für an Demenz erkrankte Bewohner, geschlossener behütender Bereich

Apartmentbereich

- 11 Ein-Zimmer-Apartments (25 qm), überwiegend mit Balkon oder Terrasse
- Apartment mit Dusche/Bad und WC sowie Küchenanschlüssen
- 24-h-Notrufsystem in allen Apartments
- Betreutes Wohnen, Probe-/Urlaubswohnen, Pflegewohnen

Therapie und Service:

- Kooperation mit Haus- und Fachärzten, Kliniken, Therapeuten, Sanitätshäusern, Apotheken sowie einem ambulanten Pflegedienst
- Kooperation in den Bereichen Logopädie, Ergo- und Physiotherapie
- Spezialkonzepte für an Demenz erkrankte Bewohner
- Entspannungstherapie, Training von Alltagsfähigkeiten
- Gedächtnis- und Orientierungstraining
- tiergestützte Therapie, Snoezelen
- zahlreiche gestalterische, kulturelle und bewegungsorientierte Veranstaltungsangebote sowie Ausflüge und Feste
- regelmäßige Gottesdienste
- Friseur im Haus, Kooperation bei Maniküre/Pediküre und Massagen
- Zimmerservice
- Reinigungs- und Wäscheservice
- Hausmeister- und Handwerkerdienste

Kulinarisches Angebot:

- hauseigene Küche
- Wahlmöglichkeit bei Frühstück und Abendessen, mittags zwei Menüs zur Auswahl, auch vegetarisch, Schonkost und Diätküche

So finden Sie uns

Aus Richtung München kommend: Autobahn A 92, Ausfahrt Landau an der Isar nehmen. Dort auf die B 20 in Richtung Straubing bis Abfahrt B 8 Richtung Regensburg fahren. Abfahrt Straubing nehmen und in Richtung Stadtmitte bis zur Ampel vor der Bahnüberführung fahren. Dort links in die Dr. Otto-Höchtel-Straße einbiegen und geradeaus weiter bis über die Ampelkreuzung fahren. Nach etwa 500 Metern liegt die Pro Seniore Residenz auf der rechten Seite.

Aus Richtung Regensburg kommend: Autobahn A 3, Ausfahrt Kirchroth in Richtung Straubing nehmen. Geraus weiterfahren (Gabelsberger Straße), unter der Bahnunterführung durch bis zur Ampelkreuzung. Dort rechts in die Wittelsbacherhöhe einbiegen. Nach etwa 500 Metern liegt die Residenz auf der rechten Seite.

